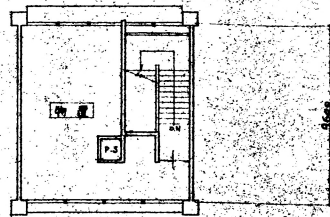
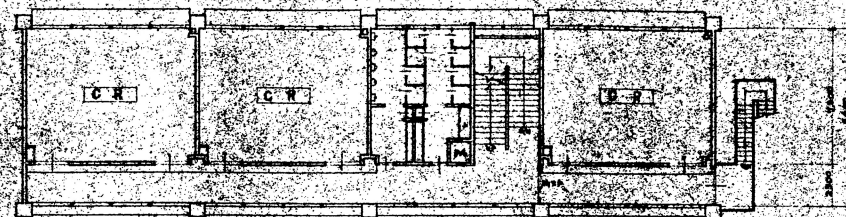


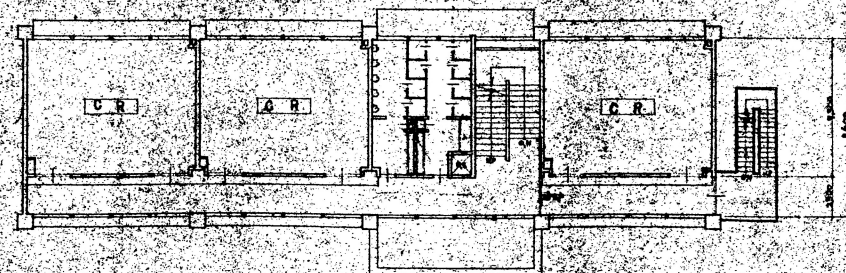
面積表		
1 階	249.440	105.705
2 階		
3 階	99.360	26.426
合 計	1135.600	343.541



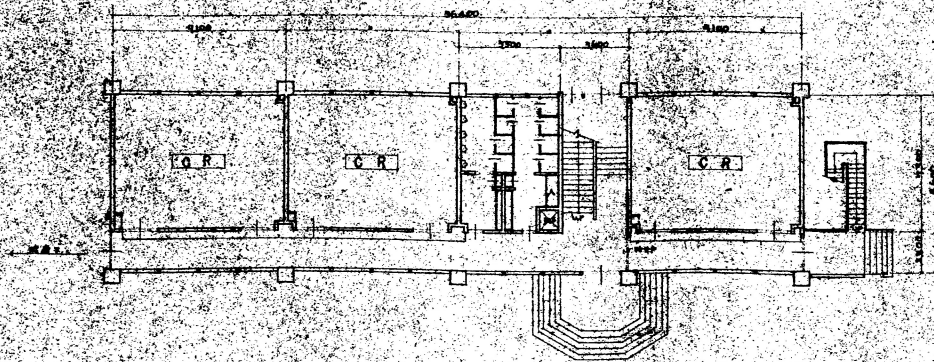
1 階 平面図 1:200



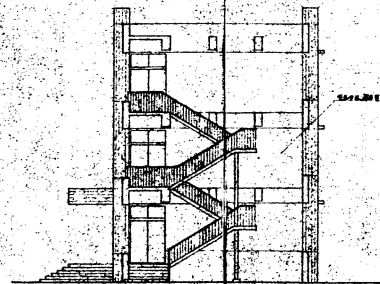
3 階 平面図 1:200



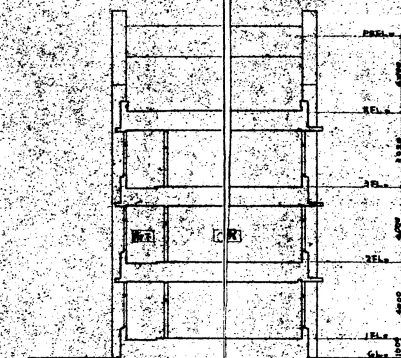
2 階 平面図 1:200



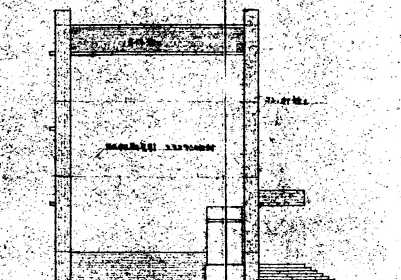
1 階 平面図 1:200



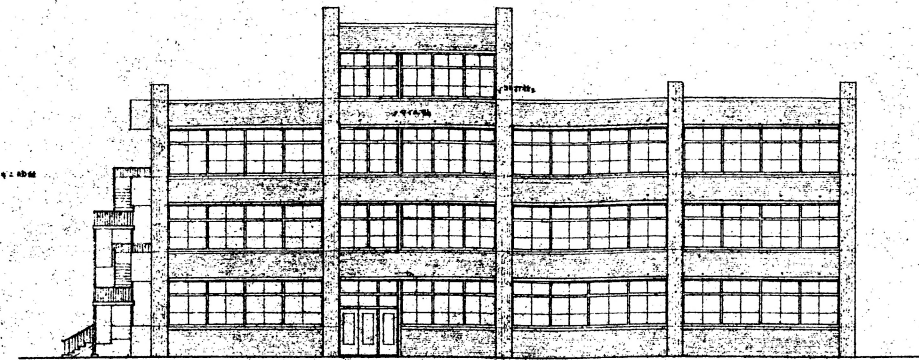
南 立面 1:200



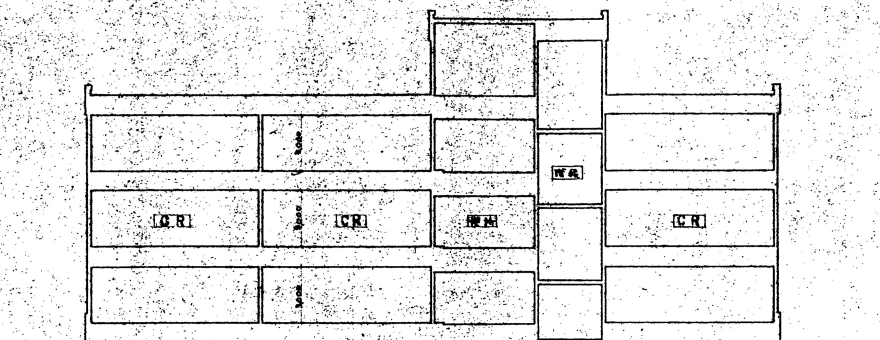
断面図 1:200



北 立面 1:200



東 立面図 1:200



断面図 1:200



西 立面図 1:200

名称	愛媛県立中央小学校
新築	工事設計図
2号館	断面図
平面図	立面図
NO. 30	1:200
製図	昭和41年10月20日
校務	望月建築設計事務所